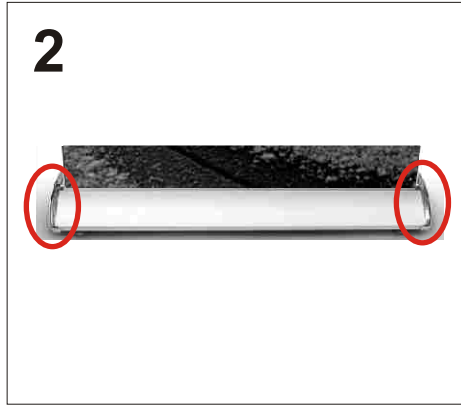


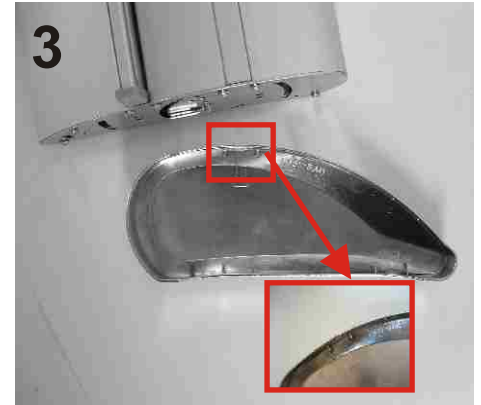
Instrukcja montażu - stojak reklamowy MMR



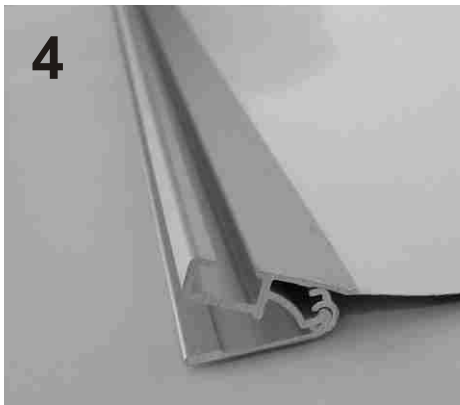
1
Wyciągnąć wszystkie elementy stojaka MMR z torby: stopa, maszt, listwa górna.



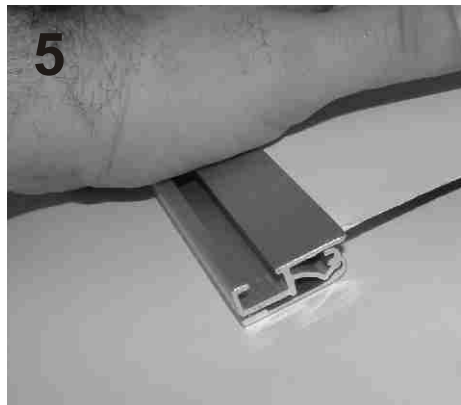
2
Zdjąć pokrywy boczne stopy.



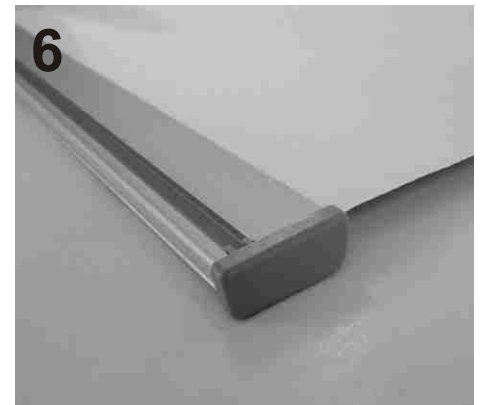
3
Pokrywy boczne ściągamy ręcznie podnosząc lekko do góry krawędź, tak aby odblokować zaczep (zbliżenie).



4
Górną część banera mocujemy do listwy górnej. Rozchylamy profil aluminiowy (tak jak na zdjęciu) i wsuwamy baner.



5
Następnie zaciskamy listwę - klik i już gotowe. Nie używamy żadnych materiałów klejących.



6
Po dociśnięciu zakładamy boczne osłonki listwy górnej.



7
Do wystającej części banera startowego, w stopie stojaka, doklejamy baner (naszą grafiką). Na końcówce banera startowego fabrycznie doklejona jest taśma dwustronna.



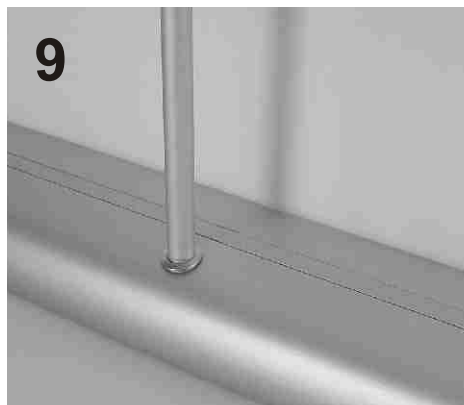
Uwaga !

Tę czynność należy wykonywać w 2 osoby.

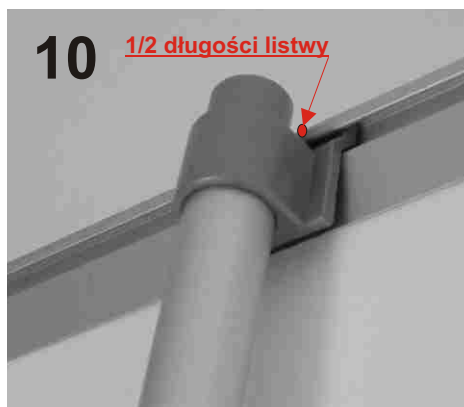
Jedna osoba trzyma górną listwę z napiętym banerem, a druga trzymając stopę dolną wyciąga blokadę mechanizmu napinającego. Powoli zwijamy baner, tak aby nie uszkodzić powierzchni bocznych grafiki. Zakładamy osłony boczne stopy stojaka.



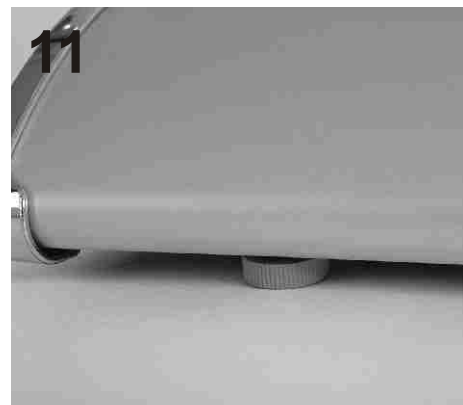
Instrukcja montażu - stojak reklamowy MMR



9
Do otworu w stopie stojaka MMR
wsadzamy aluminiowy maszt.



10 *1/2 długości listwy*
Powoli rozwijamy baner (jedną
stopą przytrzymujemy dolną
podstawę stojaka). Listwę górną
zaczepiamy na uchwycie
kończącym maszt (przed
rozwinięciem i zaczepieniem
banera prosimy o zaznaczenie
środką - połowy długości - na
listwie górnej).



11
Jeżeli stojak z rozpiętym
banerem nie stoi w pionie, to
dokonujemy korekty za pomocą
nóżek wkręcanych.